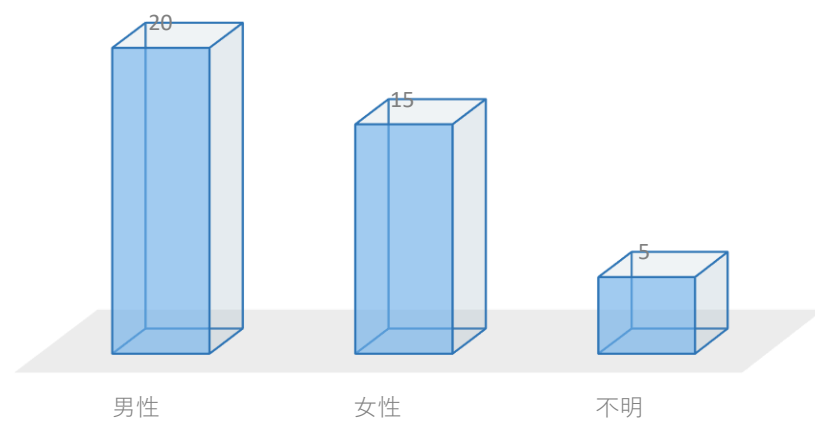
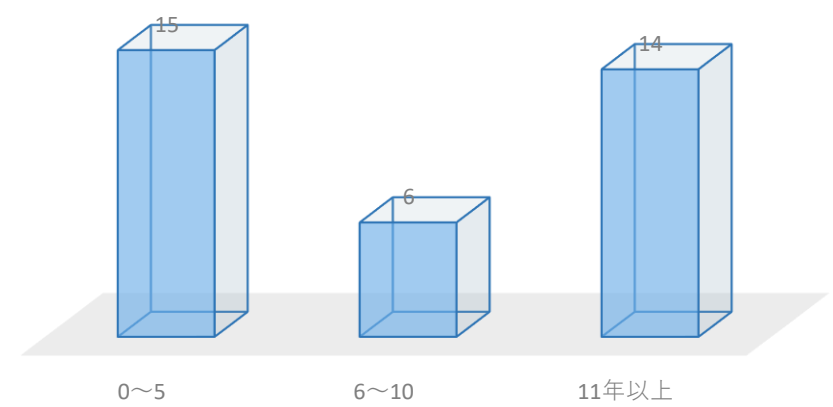


コミュニケーションにおける アンケート調査集計結果

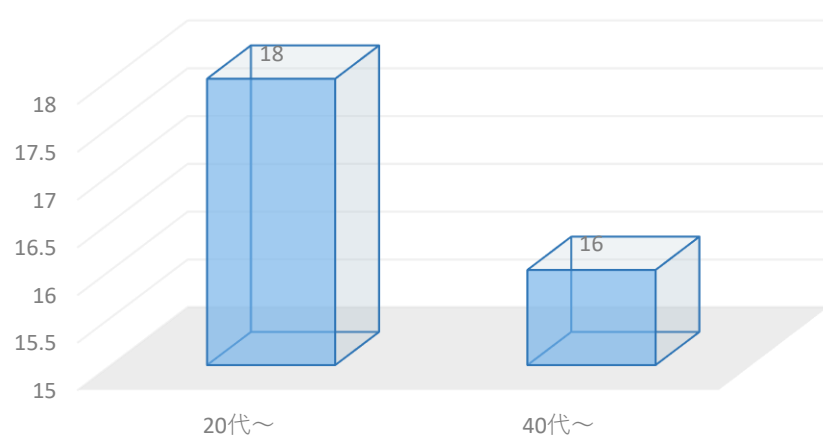
性別



経験年数



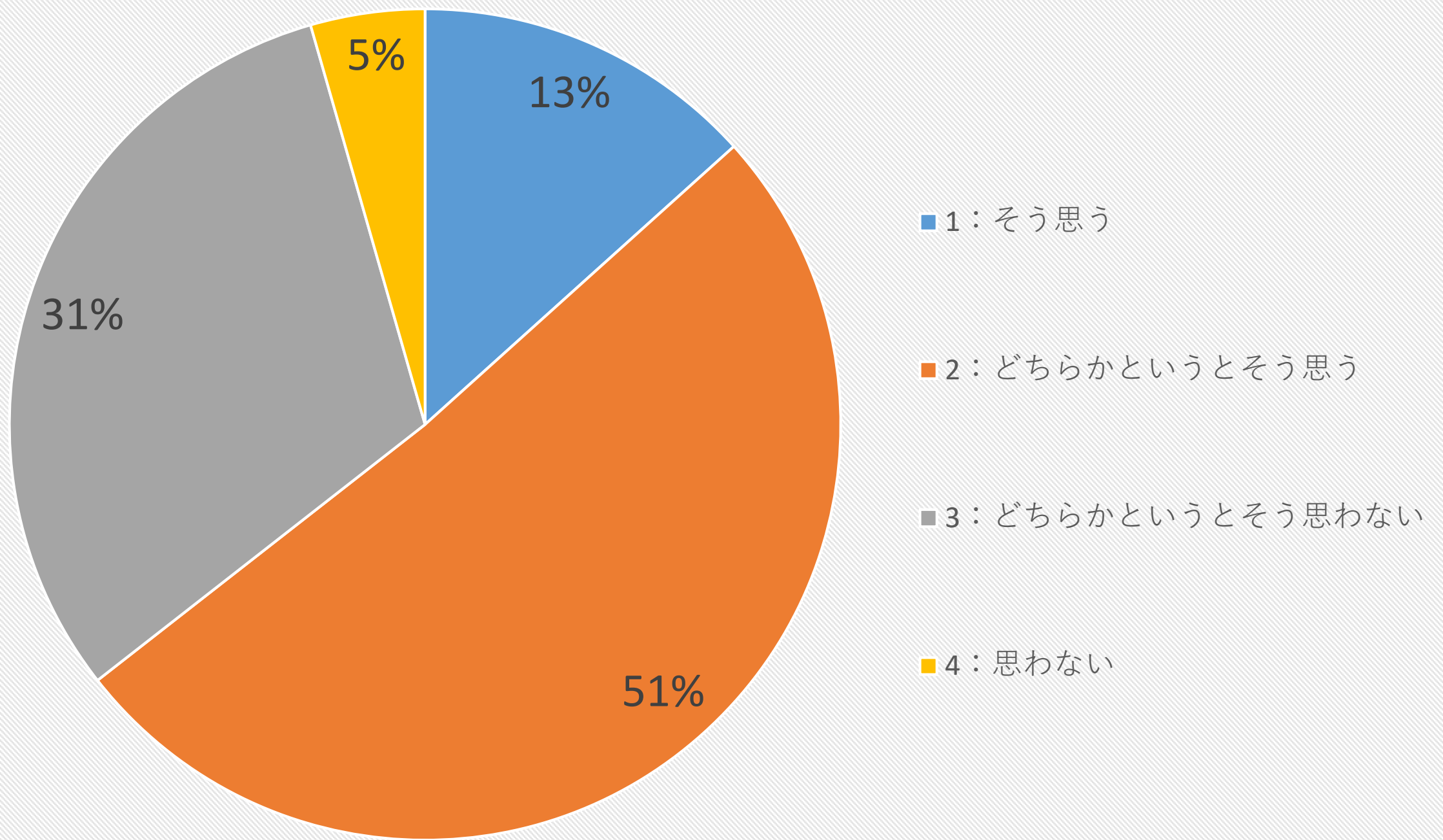
年代



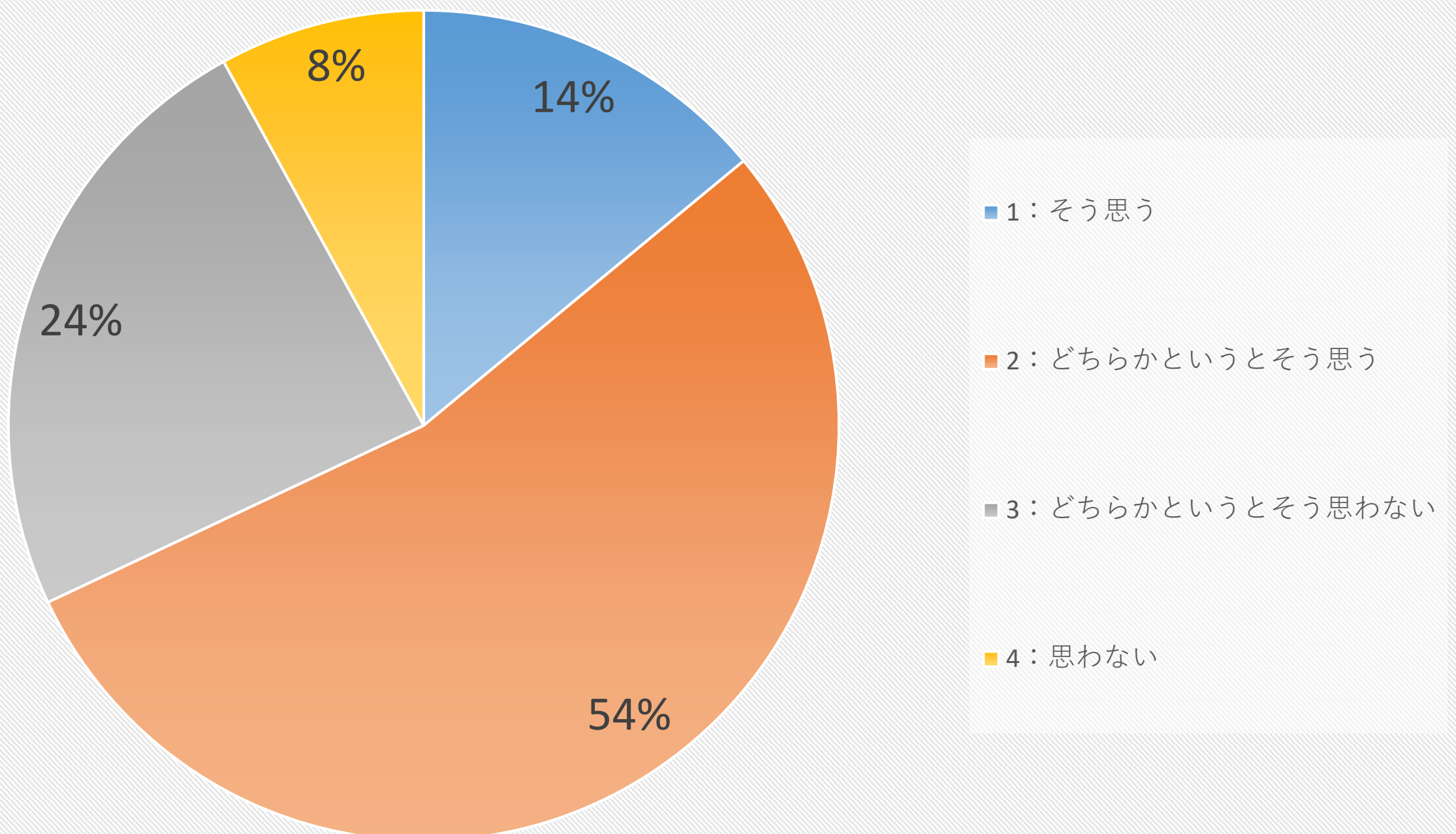
回収率 72%

全体

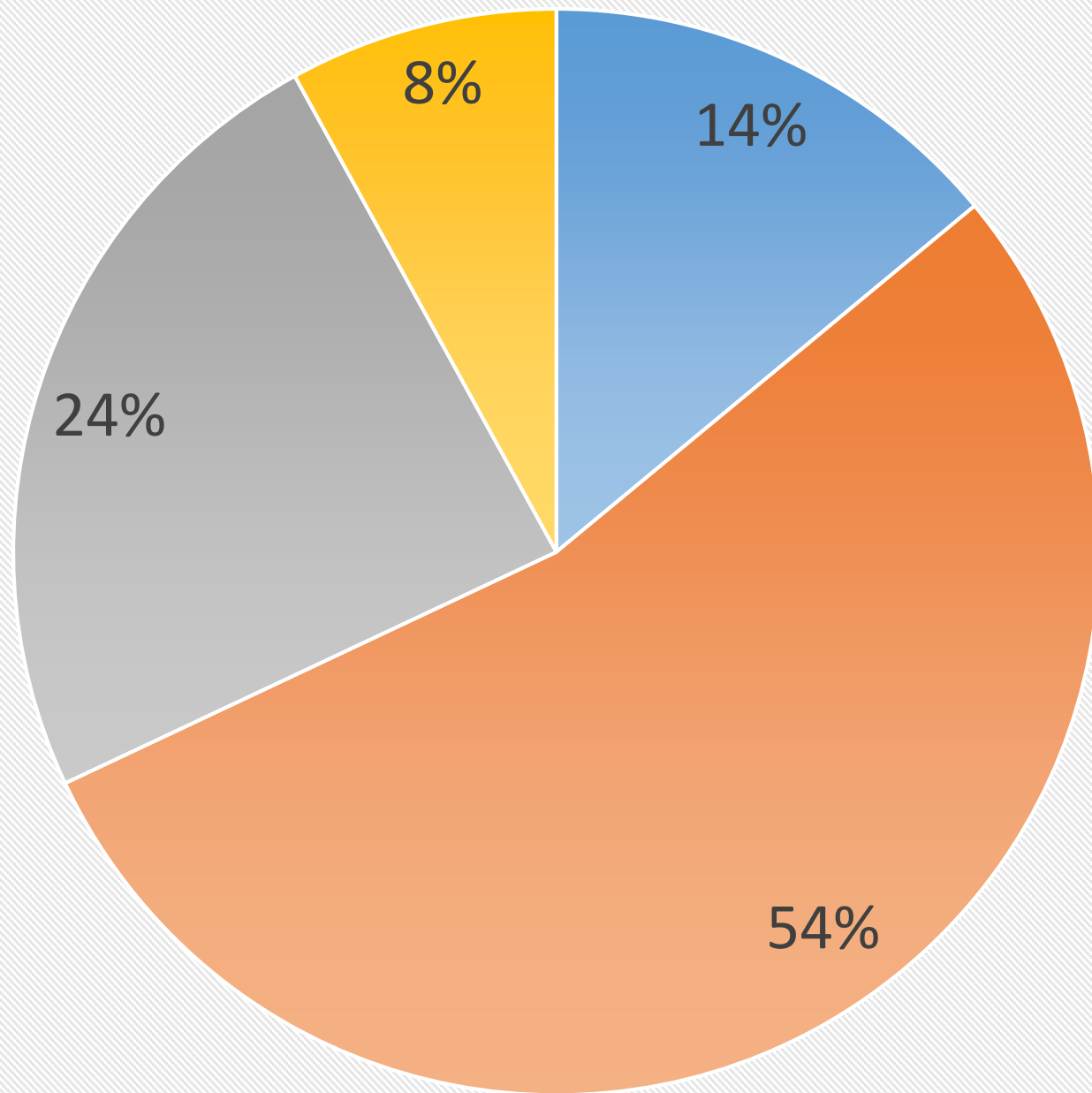
社内の人間関係は良好である



チーム内でうまくコミュニケーションができています



卒直に自分の意見が言える環境だと感じている



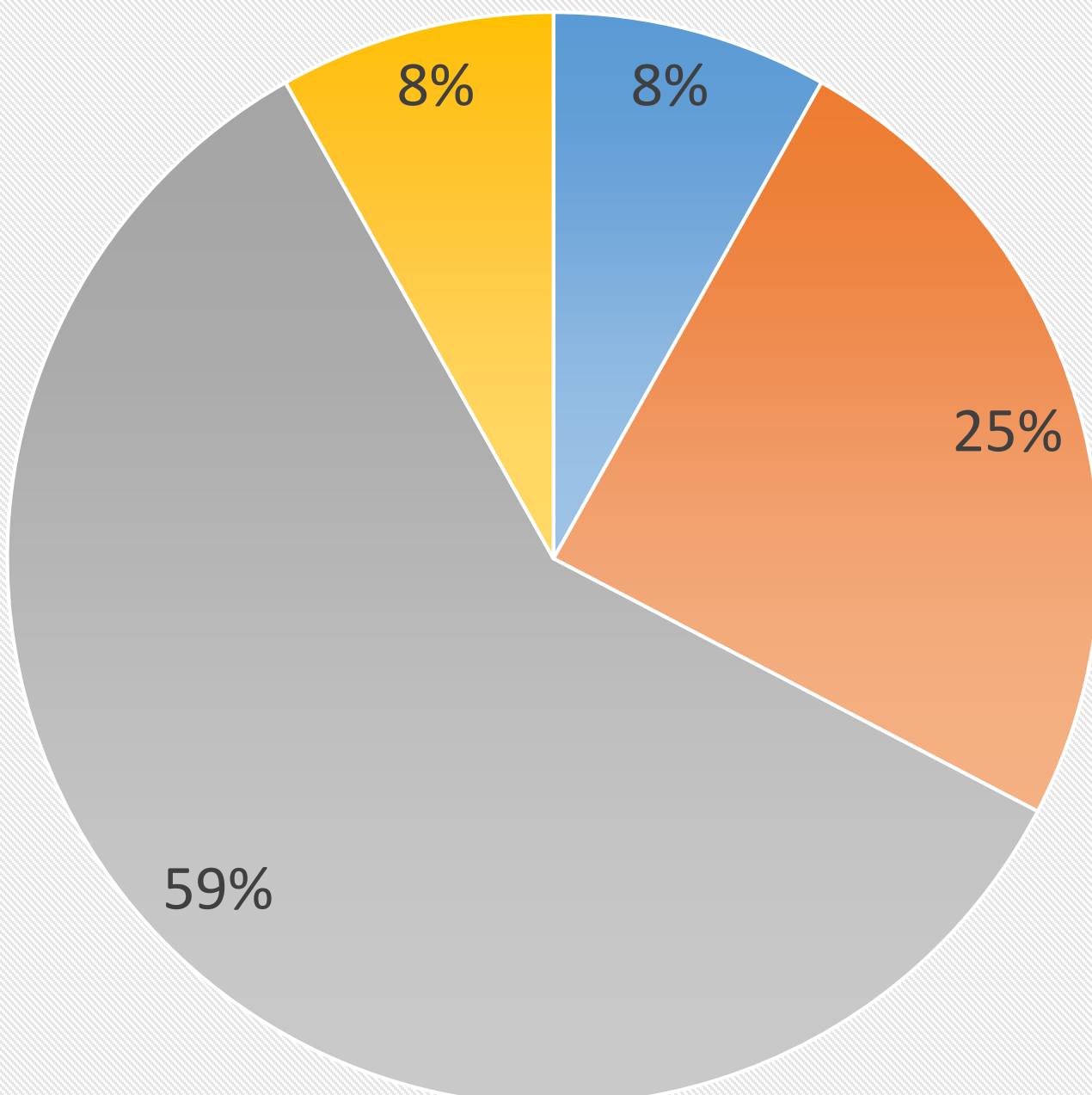
■ 1: そう思う

■ 2: どちらかというと思う

■ 3: どちらかというと思わない

■ 4: 思わない

コミュニケーションが円滑な組織



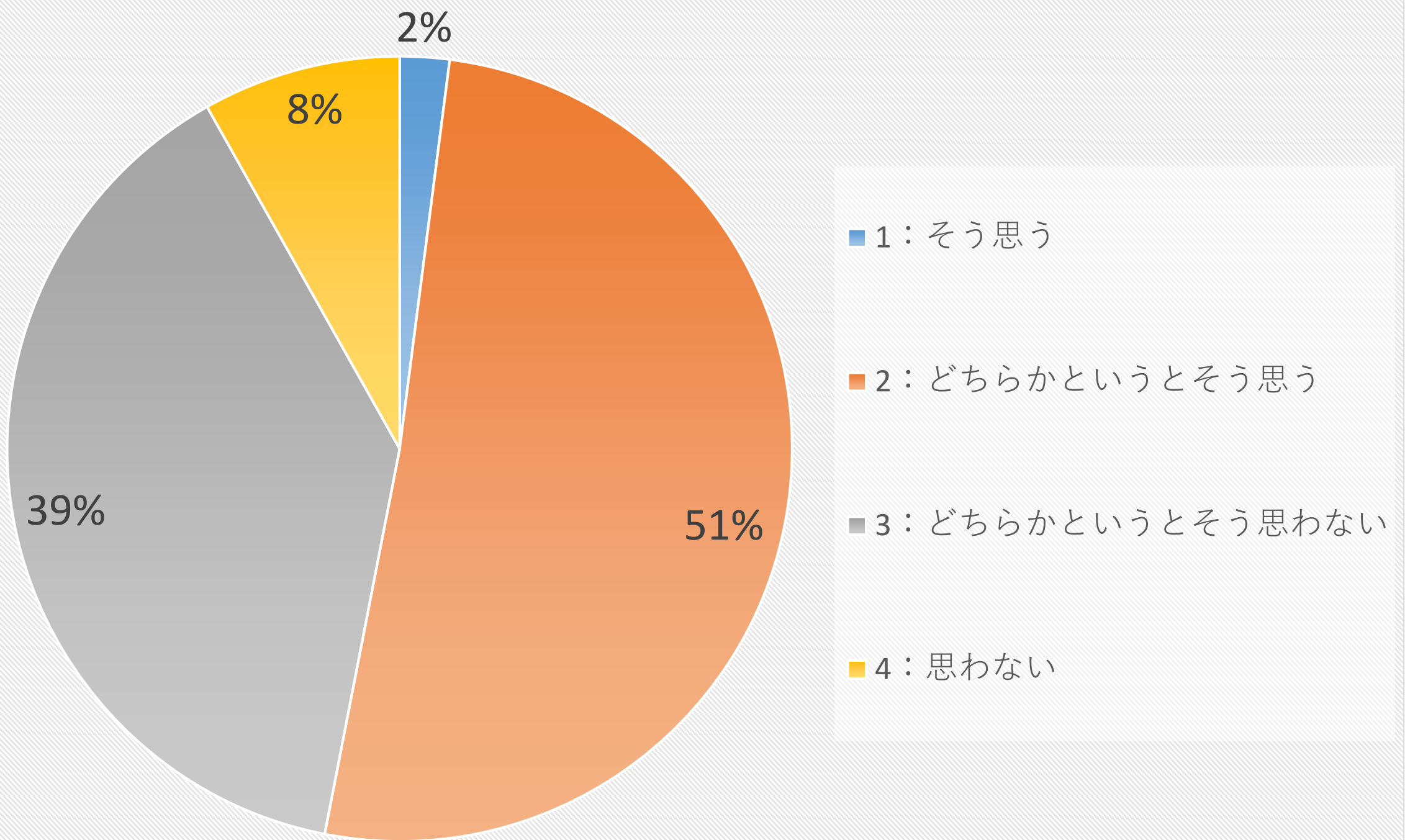
■ 1: そう思う

■ 2: どちらかというと思う

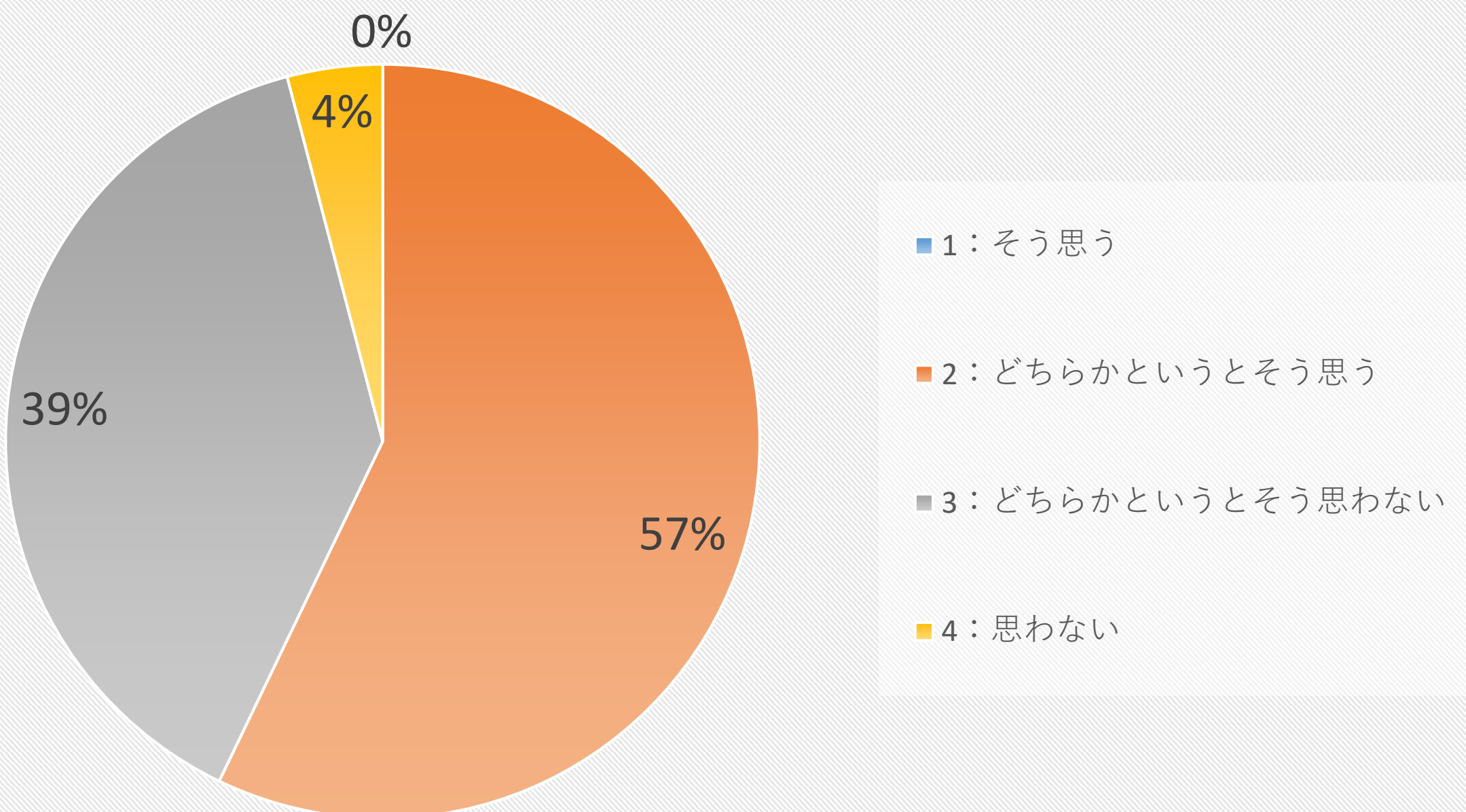
■ 3: どちらかというと思わない

■ 4: 思わない

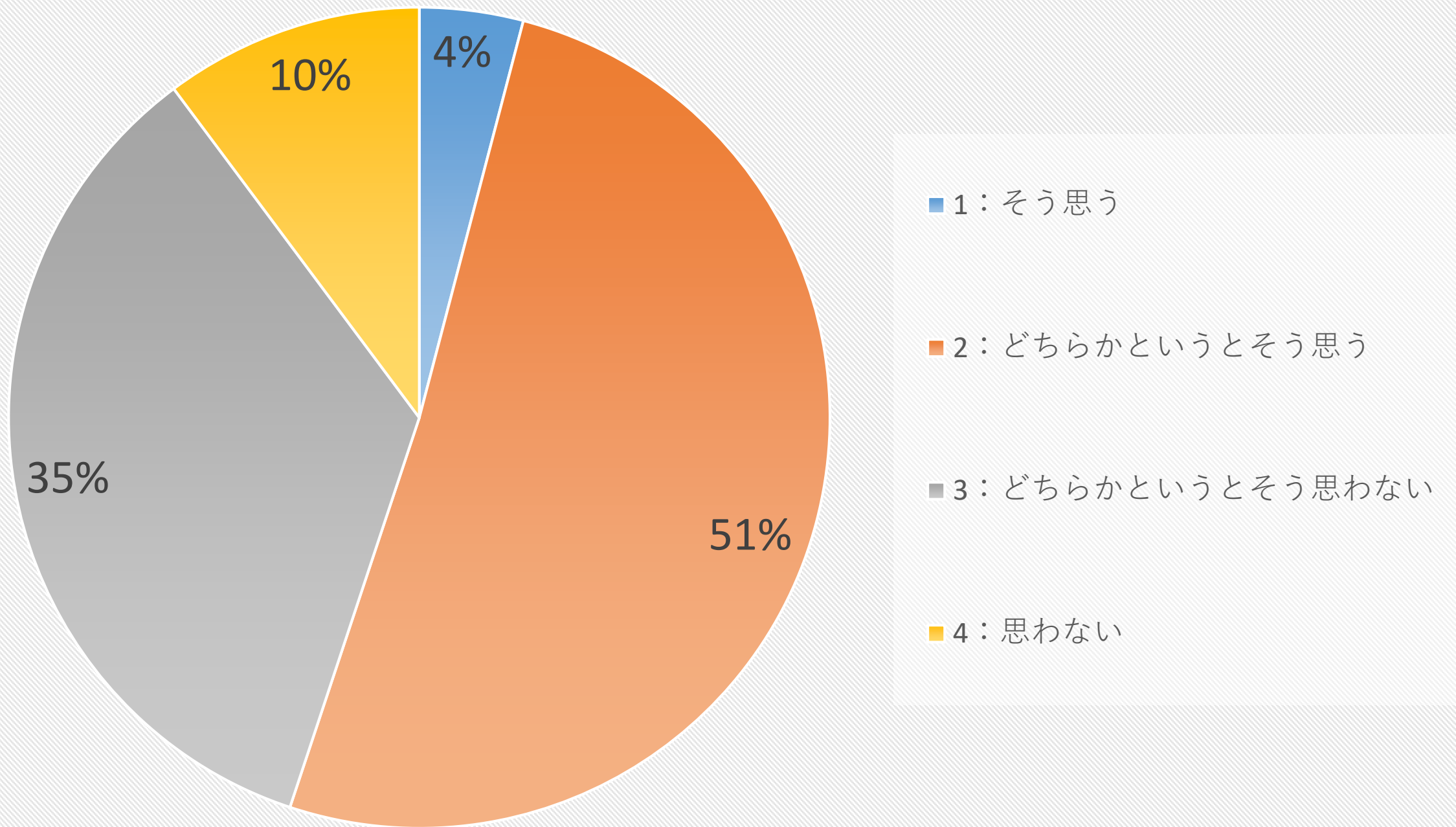
チームワークがよく相互尊重できている組織



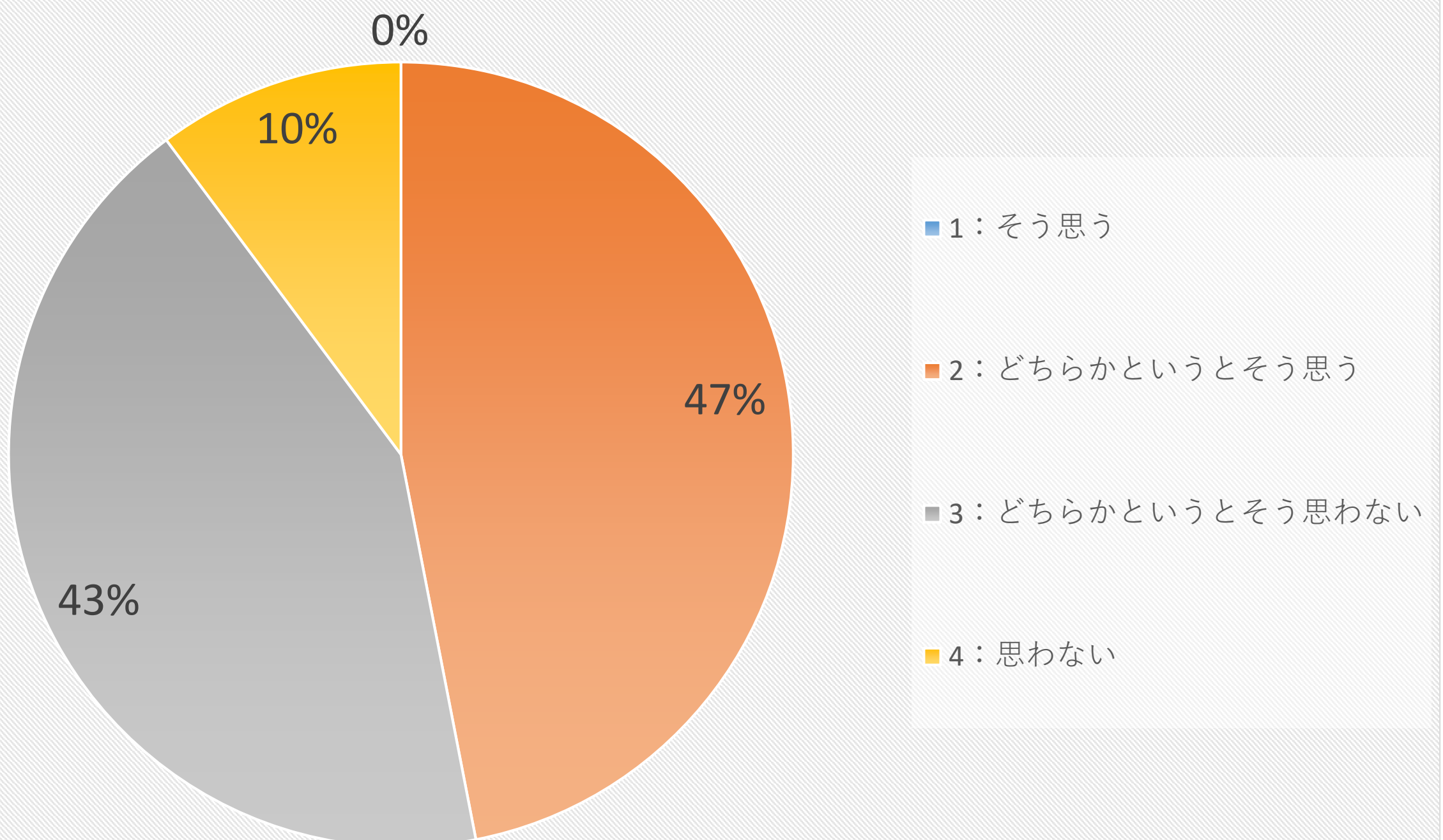
社員の自主性を尊重し、仕事を任せ、周囲がそれを支援する組織風土がある



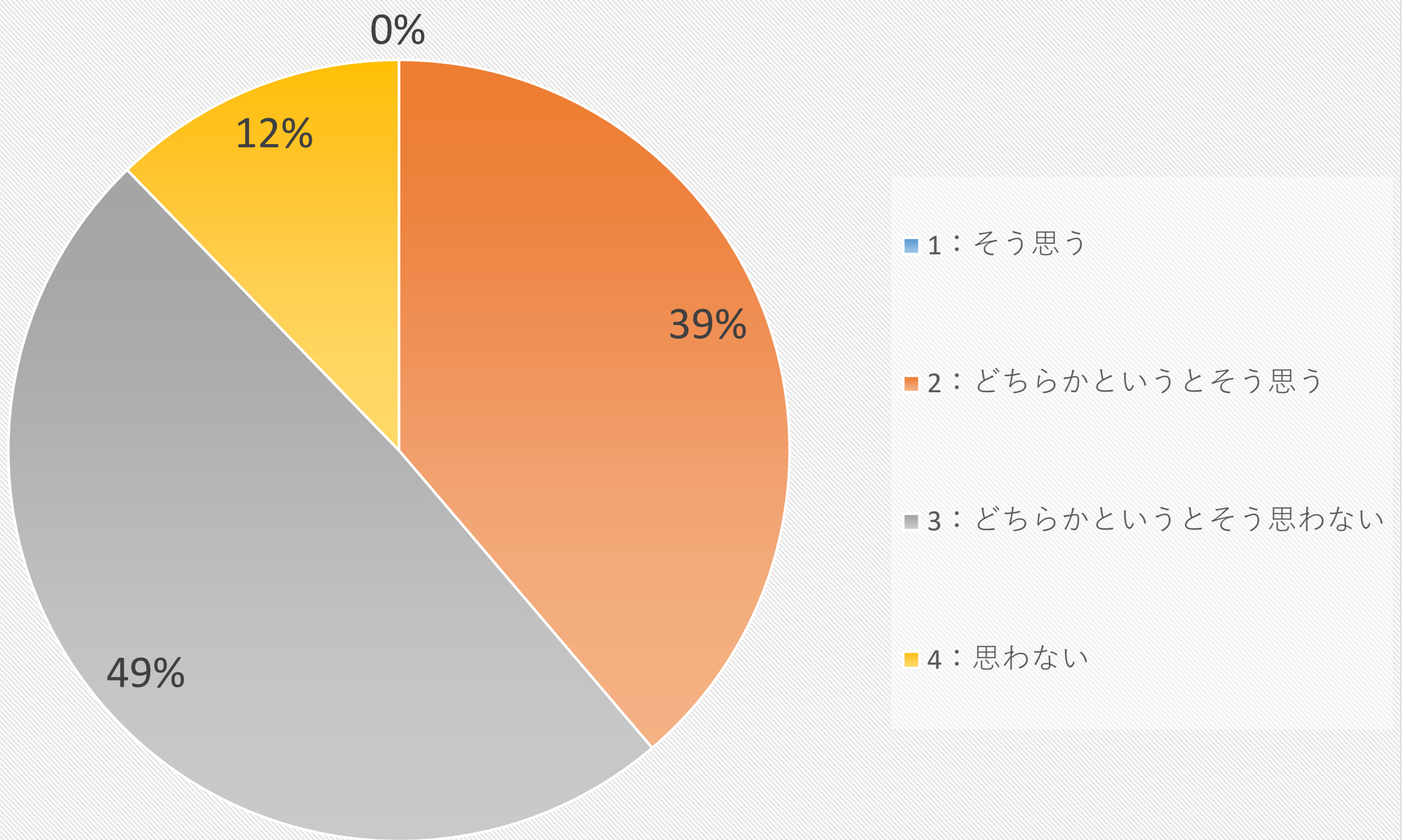
自由にアイデアや意見を言える組織風土がある



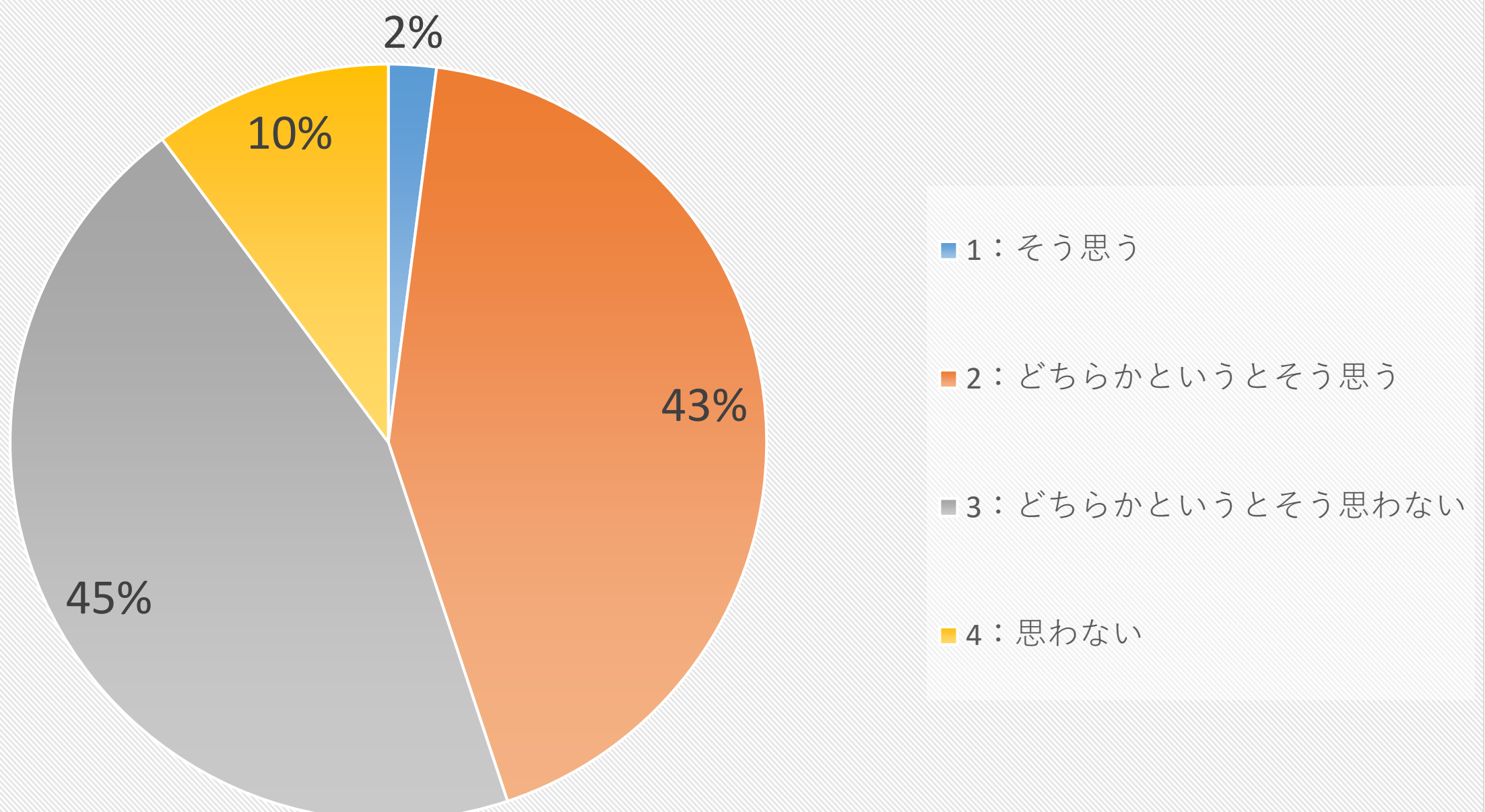
失敗を恐れない、挑戦に対して前向きな組織風土がある



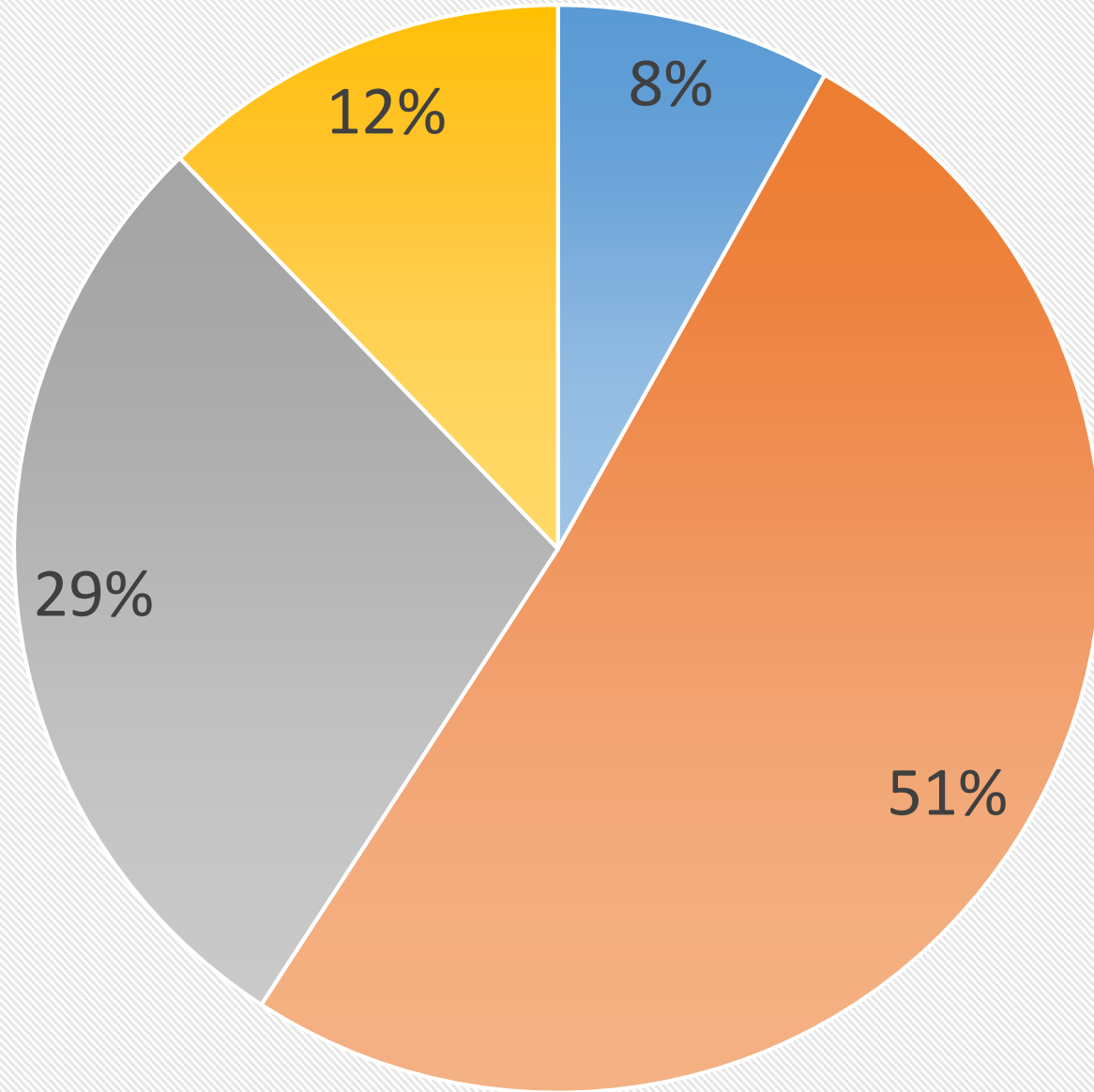
向上心の高い社員を育てる組織風土がある



課題や悩みを抱えている人をしっかりフォローする組織風土がある

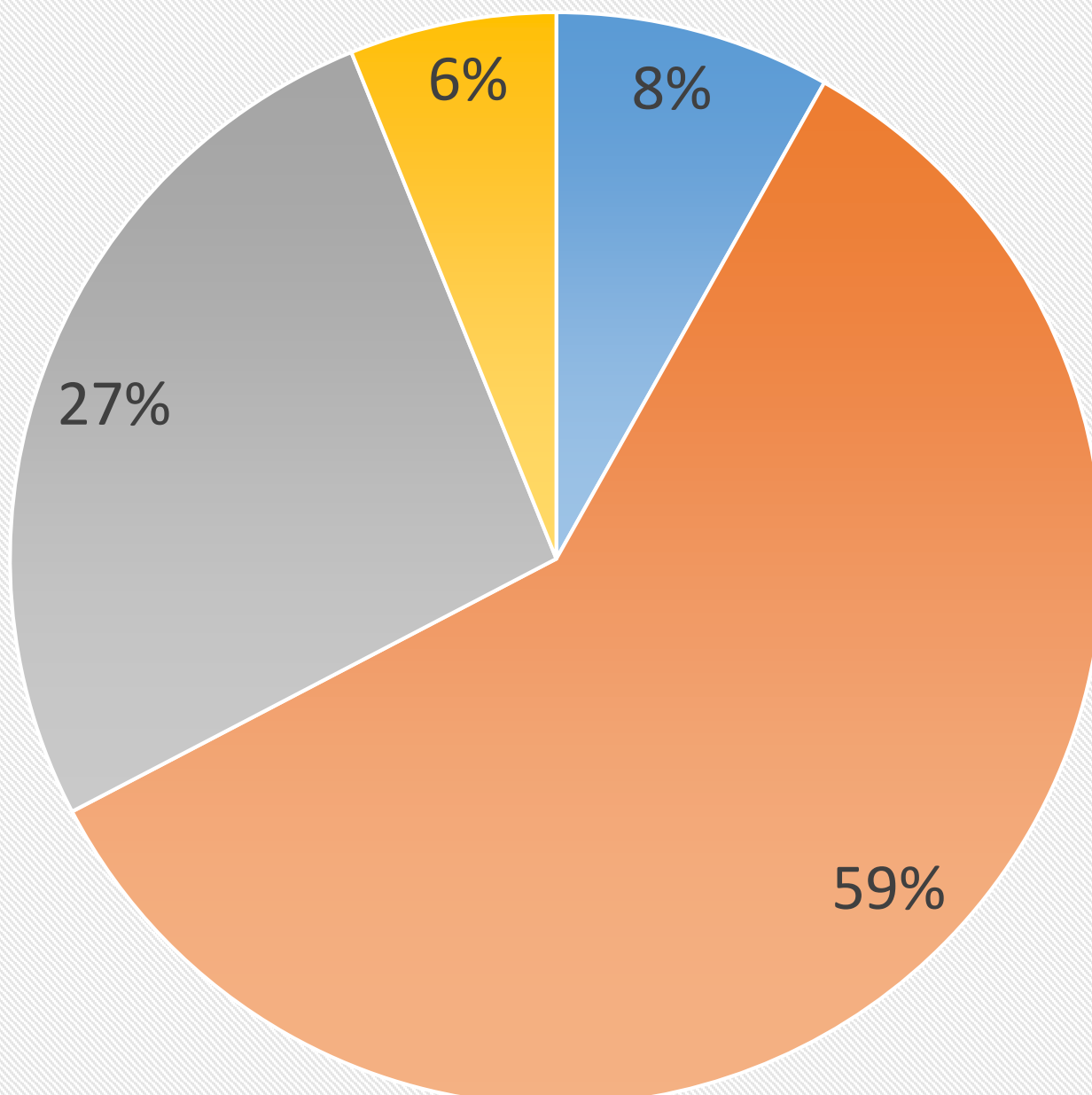


上司やメンバーに安心して相談できる組織風土がある
(上司：副主任以上)



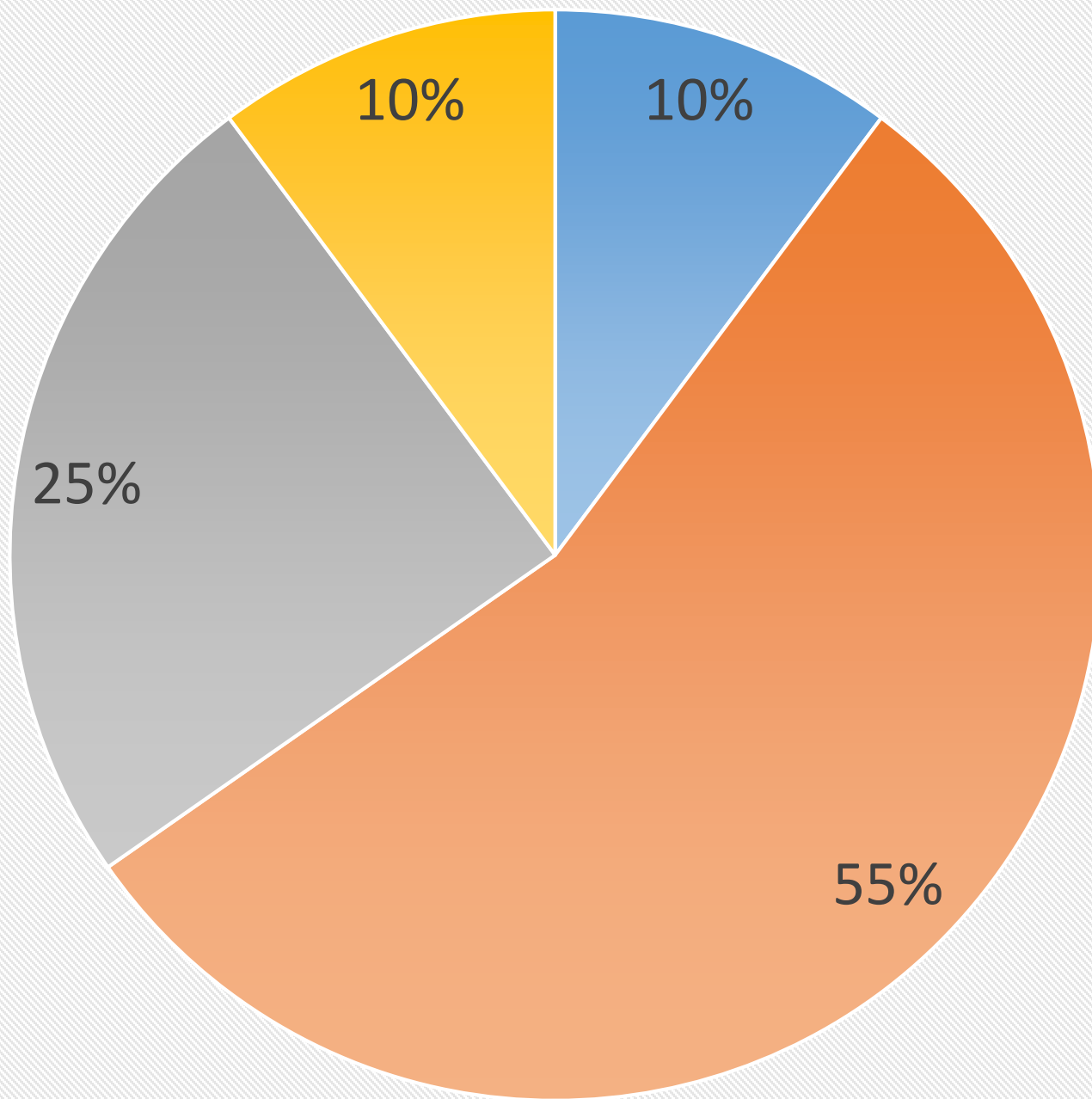
- 1: そう思う
- 2: どちらかというと思う
- 3: どちらかというと思わない
- 4: 思わない

上司との相性がよいと感じられる (上司：副主任以上)



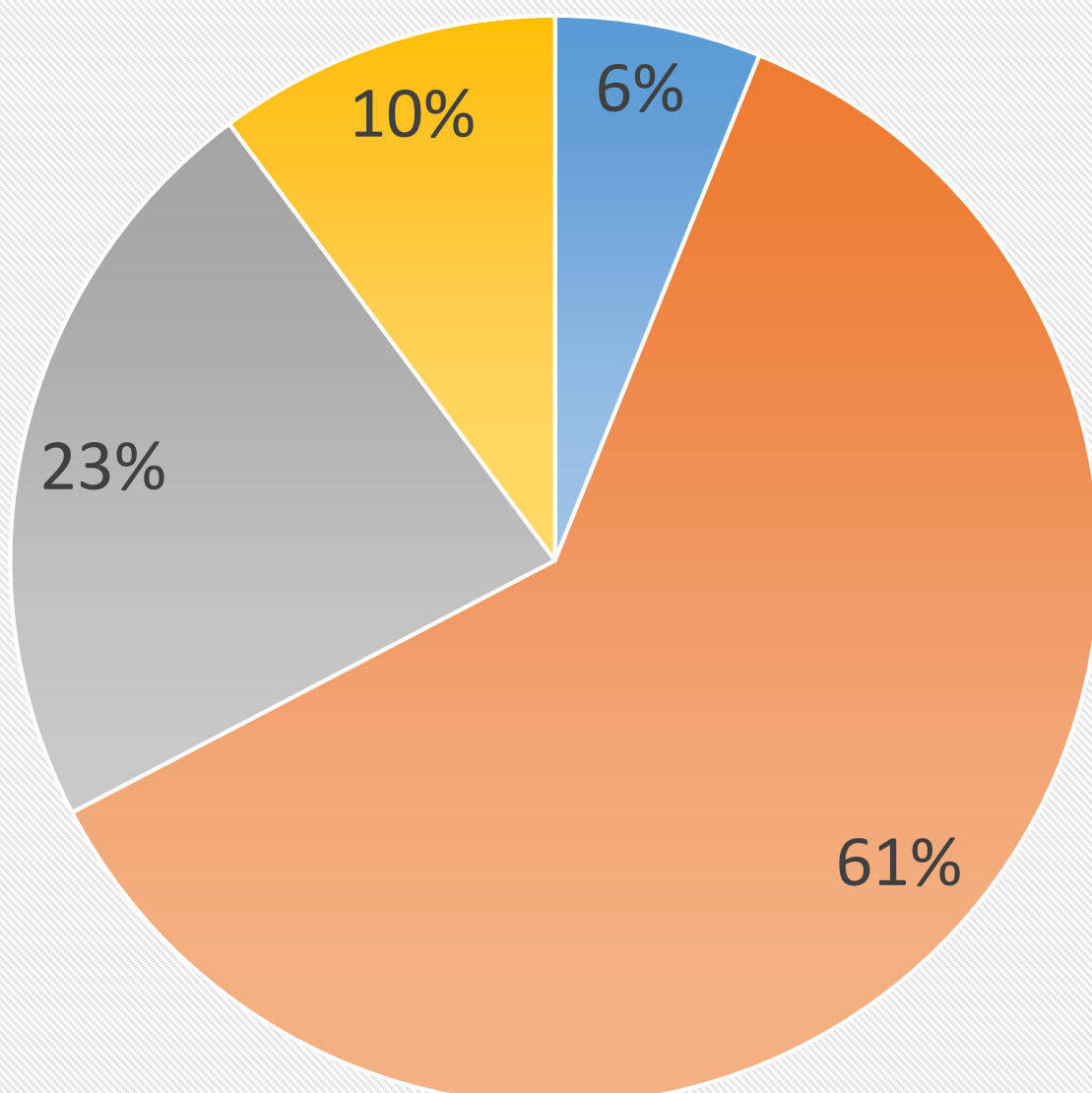
- 1: そう思う
- 2: どちらかというと思う
- 3: どちらかというと思わない
- 4: 思わない

上司は困ったときに頼れる存在だ (上司：副主任以上)



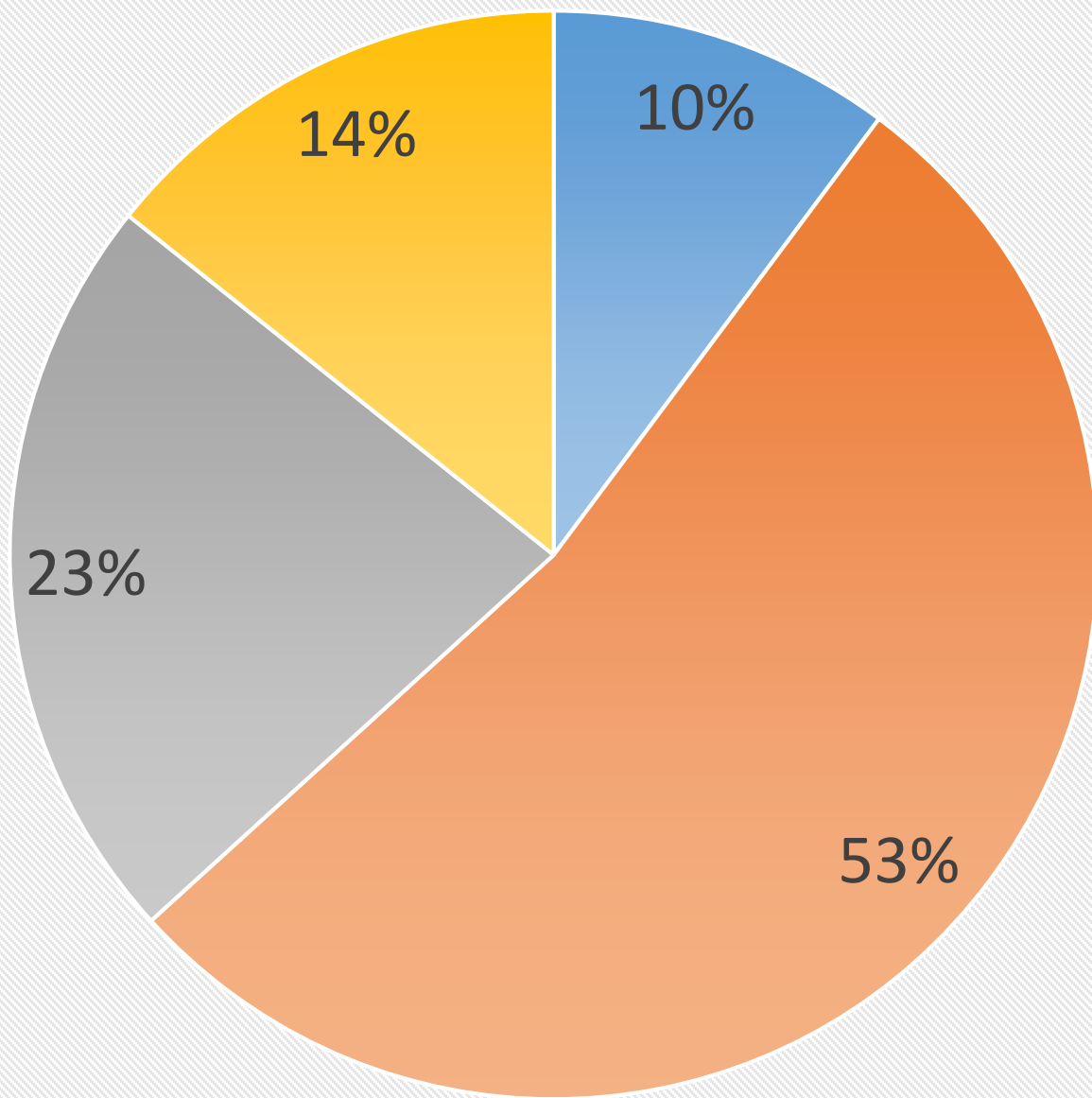
- 1: そう思う
- 2: どちらかというと思う
- 3: どちらかというと思わない
- 4: 思わない

上司の指示や指導は適切であると感じられる
(上司：副主任以上)



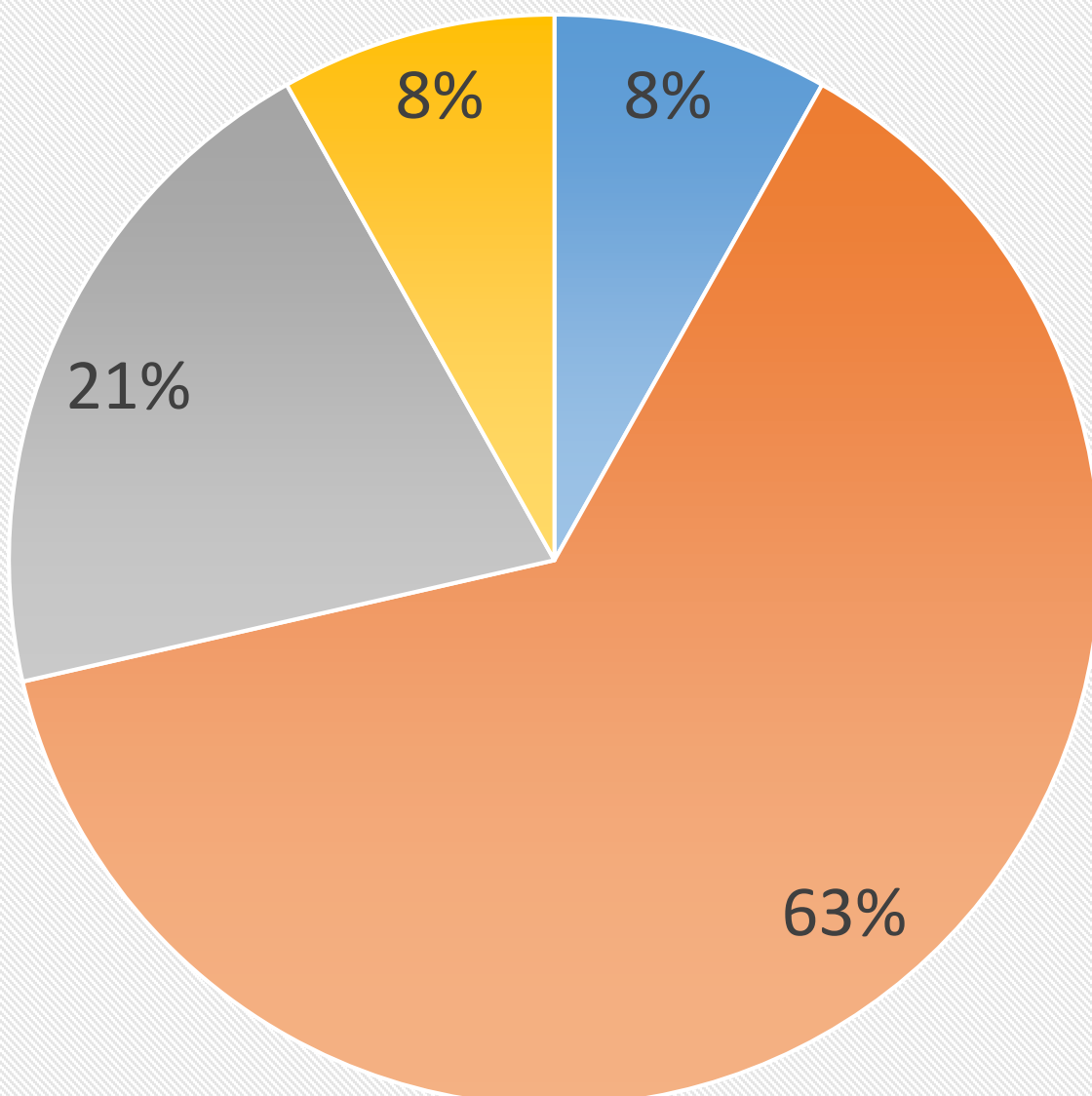
- 1: そう思う
- 2: どちらかというと思う
- 3: どちらかというと思わない
- 4: 思わない

上司は成長につながる指摘やフィードバックをしてくれる
(上司：副主任以上)



- 1: そう思う
- 2: どちらかというと思う
- 3: どちらかというと思わない
- 4: 思わない

上司と業務上に必要な連携やコミュニケーションができて
いる (上司：副主任以上)



- 1: そう思う
- 2: どちらかというと思う
- 3: どちらかというと思わない
- 4: 思わない